

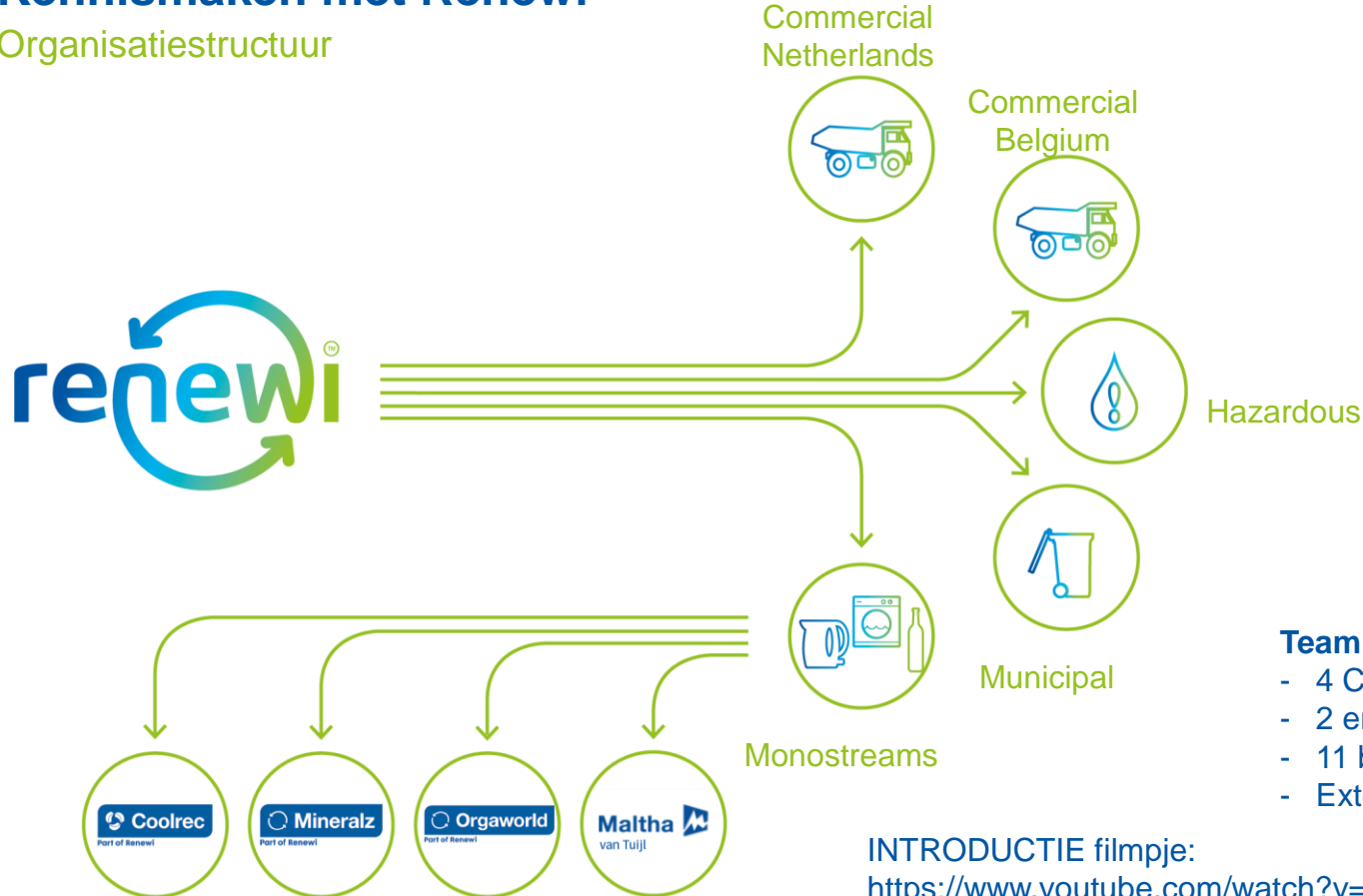


Casemanagement **RENEWI**

Marjet van Vroenhoven
Manager Health Management
19 maart 2019

Kennismaken met Renewi

Organisatiestructuur



Team Health Management

- 4 Casemanagers
- 2 employees Health Management
- 11 bedrijfsartsen
- Externe Arbodienst

INTRODUCTIE filmpje:

<https://www.youtube.com/watch?v=0R2MfEifaJI>

Uitdagingen Health Management

Facts & Figures

Gemiddelde leeftijd
medewerkers 48 jaar

Verzuimpercentage
Renewi totaal 6%

Verhoging
pensioenleeftijd in
combinatie met zwaar
fysiek werk.

Elke dag gemiddeld
375 zieke
medewerkers,
waarvan 80% > dan
42 dagen

Verdubbeling
groep 55 jaar en
ouder in de
komende 5 jaar

Renewi maximaal 12 jaar
financieel verantwoordelijk
voor zieke medewerkers

Weinig verloop: lange
dienstverbanden

Grote groep 55+
heeft een ongezonde
BRAVO leefstijl

Hoog frequent
verzuim – (gevolg
langdurig verzuim)

Prestatieladder
socialer
ondernemen (PSO)

Corebusiness Health Management



Verzuim



Financial Casemanagement



Duurzame Inzetbaarheid

Corebusiness Health Management



Verzuim -> Beleid en Operationeel

- Dagelijks support leidinggevende voor preventie en verzuimbegeleiding
- Bewaking wet en regelgeving – Wet Verbetering Poortwachter
- Ontwikkeling en implementatie Verzuim en Re-integratiebeleid en andere factsheets
- Verzuim-training leidinggevenden
- Extra aandacht voor medewerkers met een afstand tot de arbeidsmarkt.



Financial Casemanagement -> Schadelast beheersing

- Renewi max 12 jaar financieel verantwoordelijk voor zieke medewerkers
- Bewaking van alle financiële stromen arbeidsongeschiktheid gedurende 12 jaar
- Bewaken keuze WGA ERD en ERD ZW
- Centrale bewaking UWV verplichtingen / betalingen
- Benutten van alle subsidies en andere financiële mogelijkheden
- Verhalen financiële loonkostenvergoeding bij derde veroorzaker verzuim (zgn Regres)



Duurzame Inzetbaarheid -> 'Fit 2 the Finish'

- Preventieprogramma om toekomstig verzuim te voorkomen – Fit 2 the Finish
- Pilot - Menukaart Duurzame Inzetbaarheid
- Workshops; 'stop met roken' – 'actief aan de slag'
- Training 'omgaan fysieke belasting' voor medewerkers en leidinggevenden
- Organisatie PMO en verplichte keuringen



THANK YOU